

団体向け
おすすめ

日本の自然に感動する バスツアー



気の合った仲間、会社慰安旅行、ファミリー、ボーイ&ガールスカウト、子供会、クラブ、サークル、など団体の年齢層、志向、目的などは多種多様です。そして、旅行日数も日帰り～3日間とそれぞれです。**㈱ツーリスト中部**ではこのように様々な団体のお客様のご要望にお答えできるように数々の旅行メニューを揃えております。(20名様以上で対応)

立山黒部アルペンルート



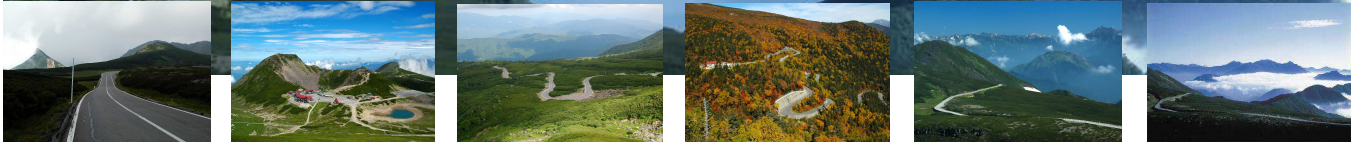
雪解けの4月から始まる立山連峰は標高2400Mを越える雄大なパノラマと大自然に囲まれた日本でも有数の山岳観光地です。黒部ダムの大放水、大観峰の紅葉、室堂の新緑や雪の大谷。四季を通じて山を感じ、リフレッシュできる人気スポットです。



乗鞍スカイライン



日本最高地点のドライブウェイで知られる乗鞍スカイラインは標高2702メートルの畳平と平湯峠を結ぶドライブウェイです。5月中旬よりドライブが可能で初夏から秋にかけて可憐な花が短い夏を謳歌するように可憐に咲き競います。



新穂高ロープウェイ



西穂高岳、槍ヶ岳、笠ヶ岳などの北アルプスの山々が360度の大パノラマをご覧いただけます。

鳴門のうずしお



鳴門海峡の大自然が生んだダイナミックな渦潮。観潮船から真近に見てみませんか？

自根山 湯釜



自根火山ルートの見所は美しい湯釜。草津温泉の人気スポットです。

霧が峰高原



ニッコウキスゲ咲き乱れる霧が峰高原は7月がおすすめ

富士山 (山中湖)



日本のパワースポット富士山は12月～3月が見ごろです。

Tourist 株式会社 ツーリスト中部 Chubu 会社

団体・貸切バス旅行・手配旅行お任せください

(9:00~18:30)

楽楽バスオフィス 052-459-3272