



●尾張支社
一宮市栄
2-14-29
アスティー宮
北館102号
電話
0586(72)5003
FAX
0586(72)6823

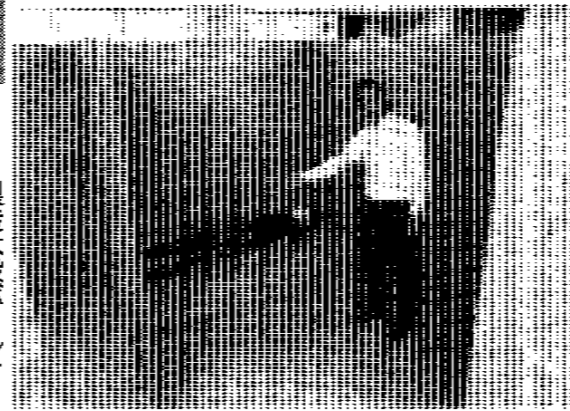
●尾東支局
春日井市上条町
1-215
原ビル4階
電話
0568(41)9950
FAX
0568(41)9951

●半田支局
半田市泉町1-4
新美ビル4階
電話
0569(24)6320
FAX
0569(24)6367

災害用段ボールベッド開発

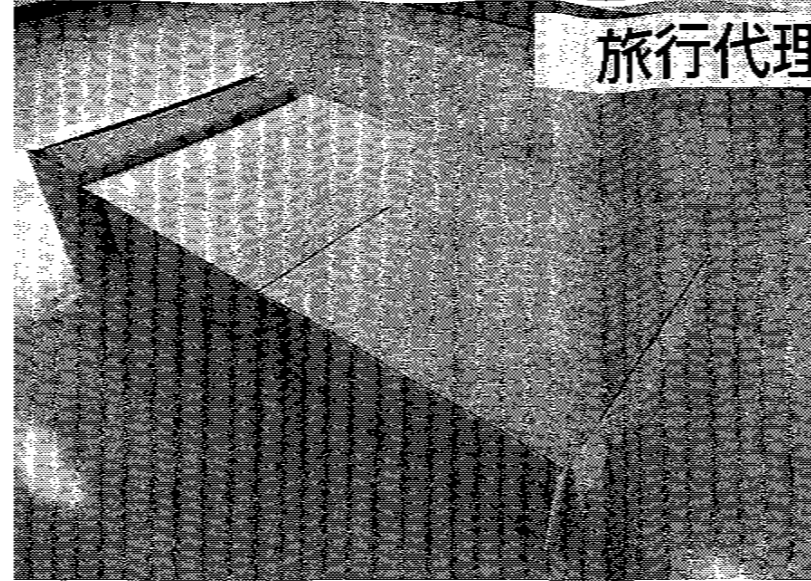
ガムテープ不要 組み立て10分

旅行代理店のツーリスト中部(本社清須市助七1の176、平本直靖社長、電話052・409・8070)は、段ボールベッド「がんじょう君」を開発し、11月から販売する。ガムテープを使わず10分以内で組み立てられる。避難所で災害用ベッドが不足する中、全国の自治体に提案し、年間5千個の販売を目指す。(清須・倉科信吾)



大人がゆったりと横になれる

旅行代理店のツーリスト中部

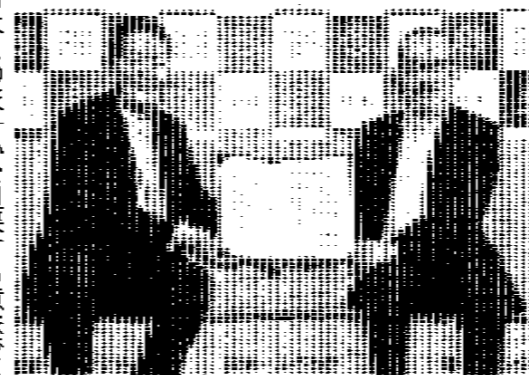


七つの部品を組み合わせる

製造は段ボールケースメーカーの愛寛段ボール(本社北名古屋市)に委託する。部品点数は7点。上面に厚い段ボールを採用し、土台内部は蛇腹形状の段ボールで、上からの荷重を支える。サイズは長さ182センチ、幅115センチ、高さ32センチ。使わない時は幅31センチ、高さ34センチ、長さ104センチのサイズにたたくて保管できる。組み立てにガムテープを使わないので、再利用が可能だ。重量は約10キロ、大人1人で持ち運べる。価格は1個9千円(税別)。個数により1個当たりの価格は安くなる。通販サイト「アマゾン」で販売する。

瀬戸市と防災協定 段ボール製品供給

マルイチ 避難所へ迅速配備



段ボールベッドの上で協定書を手にする伊藤市長(左)と寺田社長

【瀬戸】瀬戸市はこのほど、段ボール製造販売のマルイチ(本社瀬戸市六田町、寺田潤一社長)と「防災に関する協定」を締結した。市内で大規模災害が発生した場合、市の要請に応じ、同社が段ボール製の間仕切りや段ボールベッドなどを供給する。市が段ボール事業者と直接要請すること、各避難所へ迅速に資材の配備ができるようになる。

瀬戸市役所で行われた締結式には、伊藤保徳市長と寺田社長ら関係者が出席した。伊藤市長は「瀬戸市は雨が降ると土砂災害の危険があり、不安で避難所に来る方も多い。市民の安全を

同社は新型コロナウイルス感染症拡大の影響を受け、3月から本業の旅行業でキャンセルが続出。収益を確保するため社内に商事部を立ち上げ、非常食用缶詰、マスク、除菌シートなどの

販売を展開している。がんじょう君は、初の自社ブランドとなる。平本社長は「商事部の事業を拡大し、安定的な収益基盤を確立する」と話している。

日研精密に協調融資

名古屋銀と日本公庫が新工場資金

【稲沢】名古屋銀行稲沢支店と日本政策金融公庫名古屋支店は22日、切削工具の再研磨事業など手掛ける日研精密(本社稲沢市坂田町、秋須信行社長)に対し、新工場建設資金の協調融資を実施したと発表した。融資額は非公表。新工場は本社工場に隣接して建設し、7月に稼働した。自動車や

工作機械関連など取引先の受注増加に対応する。生産体制の強化に加え、地域経済の発展に資する取り組みであるため、名古屋銀と協調し、日本公庫による地域活性化・雇用促進資金を適用した。

日研精密は1984年の創業以来、切削工具などの再研磨、再刃付けを主力業務としている。本社工場が手狭となっていたことから、新工場の建設を決めた。

【常滑】日本航空(JAL)は22日、中部国際空港発着の周遊チャーター機「空たびトワイライトフライ」を11月21日に運航すると発表した。また、名鉄レストラン、名古屋エアーリンクと共同で、国際線機内食をモチーフとした期間限定メニューのレストランニング(EMUS)で同日から10月23日まで、中部国際空港富士山、西日本岸線などを遊覧する。機材はボ

11月1日付で就任する池戸社長

【稲沢】稲沢商工会議所は22日、稲沢市朝府町の同会議所で常議員会と臨時議員総会を開催した。久納昇辰会頭はあいさつで「コロナ禍で開催すべきか否か迷ったが、過去にない出席率の高さに驚いた。議員の会議所への愛着が強く、非常にうれしい」と感謝の意を示した。今回の議案で、副会頭に池戸賢治社長(52)が選ばれた。池戸社長は2022年から副会頭を務める。父、故竹男氏の父、故竹男氏から約2年間、池戸社長は「状況の中、会議役に立てよう」と久納会頭は「継続から、会議所としてくれると思

池戸社長は「状況の中、会議役に立てよう」と久納会頭は「継続から、会議所としてくれると思

飲食テークアウトや農産物販売 地産ブドウのビールお目見え



JR大府駅東口で開催する「星空横丁」のパンフレット

ブドウを使って醸造された新しいビール「OBU BEER」(アルコール度4.5%)が初めて販売される。開催時間は午後5〜8時。星空マルシェは、駅構内ピロティで、市内の生産者が野菜、豆腐、お漬物などを販売する。開催時間は午後4〜7時。問い合わせは、KURU TOおおぶ物産ショップ(電話0562・51・4329) または同市農政課(0562・45・6225)まで。(大府)

【あま】あま市民病院(あま市基目寺畦田)は11月14日、糖尿病についての理解を深めるセミナーを開催する。セミナーはビデオ会議サービス「ズーム」を活用したオンライン形式を採用する。

糖尿病専門医の熊崎由佳医師が「糖尿病とは3大合併症」をテーマに講演。その後、管理栄養士や薬剤師、看護師らがそれぞれの

大府駅前にぎわい創出

「星空横丁」「星空マルシェ」開催

大府市健康にぎわいステーション推進協議会(KURU TOおおぶ)と大府市は30日、JR大府駅東口の駅前広場駐車場などを会場に「星空横丁」や「星空マルシェ」を開催する。星空横丁は、同駅周辺で営業する飲食店7店舗が参加。食べ物をテークアウトし、特設会場に設置したテーブルで飲食するイベントで、駅前のにぎわい創出事業の一環となる。同市のマスコット「おぶちゃん」が登場するほか、利用者には数量限定でハロウィーンお菓子がプレゼントされる。また、同駅前ファミリーマート駐車場では、大府市産の



「星空横丁」は、同駅周辺で営業する飲食店7店舗が参加。食べ物をテークアウトし、特設会場に設置したテーブルで飲食するイベントで、駅前のにぎわい創出事業の一環となる。同市のマスコット「おぶちゃん」が登場するほか、利用者には数量限定でハロウィーンお菓子がプレゼントされる。また、同駅前ファミリーマート駐車場では、大府市産の



●尾張支社
一宮市栄
2-14-29
アスティー宮
北館102号
電話 0586(72)5003
FAX 0586(72)6823

●尾東支局
春日井市上条町
1-215
原ビル4階
電話 0568(41)9950
FAX 0568(41)9951

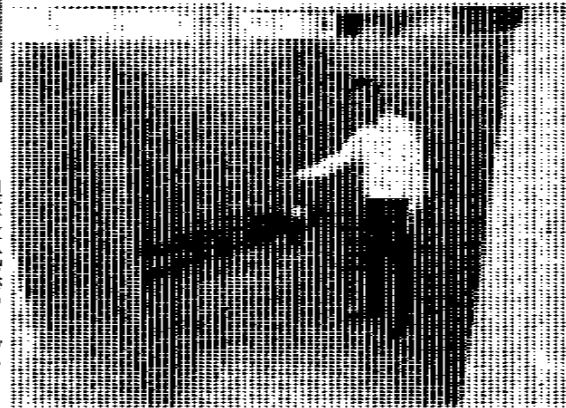
●半田支局
半田市泉町1-4
新美ビル4階
電話

災害用段ボールベッド開発

ガムテープ不要 組み立て10分

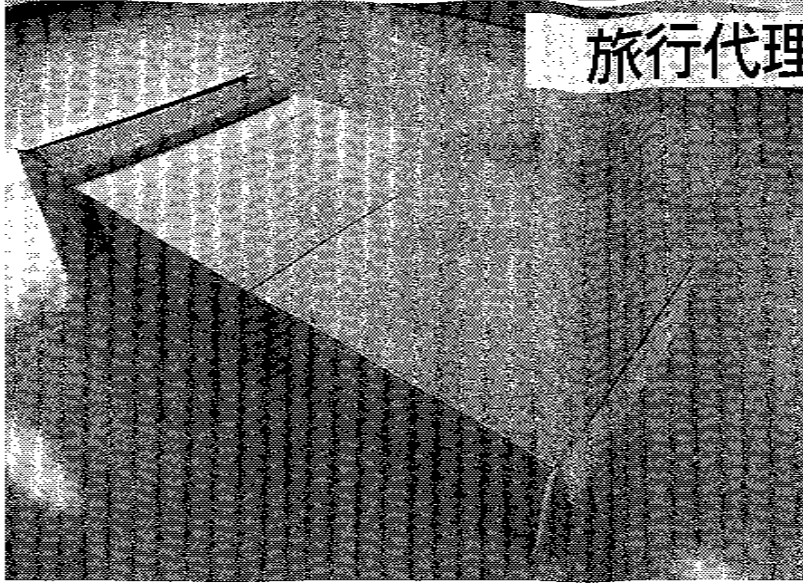
旅行代理店のツーリスト中部(本社清須市助七1の176、平本直靖社長、電話052・409・8070)は、段ボールベッド「がんにょう君」を開発し、11月から販売する。ガムテープを使わず10分以内で組み立てられる。避難所で災害用ベッドが不足する中、全国の自治体に提案し、年間5千個の販売を目指す。

(清須・倉科信吾)



大人がゆったりと横になれる

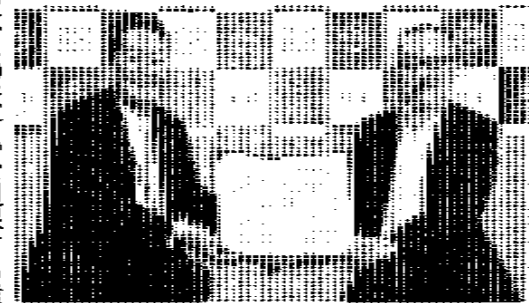
旅行代理店のツーリスト中部



七つの部品を組み合わせる

製造は段ボールケースメーカーの愛見段ボール(本社北名古屋市)に委託する。部品点数は7点。上面に分厚い段ボールを採用し、土台内部は蛇腹形状の段ボールで、上からの荷重を支える。サイズは長さ1822ミリ、幅1155ミリ、高さ322ミリ。使わない時は幅317ミリ、高さ347ミリ、長さ1047ミリのサイズにたたんで保管できる。組み立てにガムテープを使わないので、再利用が可能だ。重量は約10キロと、大人1人で持ち運べる。価格は1個9千円(税別)。個数により1個当たりの価格は安くなる。通販サイト「アマゾン」で販売する。

瀬戸市と防災協定 段ボール製品供給 マルイチ 避難所へ迅速配備



【瀬戸】瀬戸市はこのほど、段ボール製造販売のマルイチ(本社瀬戸市八田町、寺田潤一社長)と「防災に関する協定」を締結した。市内で大規模災害が発生した場合、市の要請に応じて、同社が段ボール製の間仕切りや段ボールベッドなどを供給する。市が段ボール事業者に直接要請することで、各避難所へ迅速に資材の配備ができるようになる。

瀬戸市役所で行われた締結式には、伊藤保徳市長と寺田社長の関係者が出席した。伊藤市長は「瀬戸市は雨が降ると土砂災害の危険があり、不安で避難所に来る方も多い。市民の安全安

同社は新型コロナウイルス感染症拡大の影響を受け、3月から本業の旅行業でキャンセルが続出。収益を確保するため社内に商事部を立ち上げ、非常食用缶詰、マスク、除菌シートなどの

販売を展開してしよう君は、初年度となる。平本社長は「業を拡大し、安基盤を確立する」。

日研精

名古屋

【稲沢】名古屋支店と日本政策投資銀行は22日の再研精事業なる日研精密(本社町、秋須信行社長)新工場建設資金を実施したと発表。金額は非公表。社工場に隣接した7月に稼働した

大府市健康にぎわいステーション推進協議会(KURU)

催

飲食テークアウトや農産物販売