

思い出に残るバス旅行を いっしょに考えましょう!!



みんなで絶叫!!

ナガシマスパランド



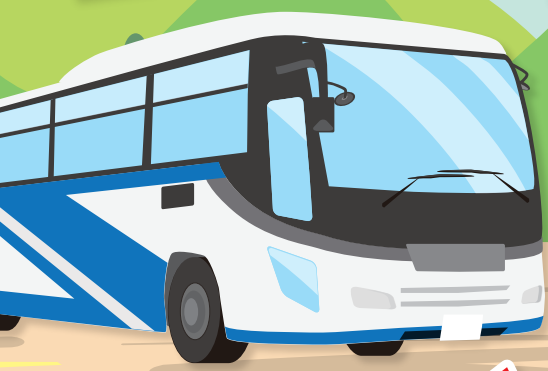
春はやっぱり!

いちご狩り



お好みの味付けで
ベビースターラーメンを作ろう!!

おやつタウン



- ▶ 何から決めたらいいの?
- ▶ 人気の場所はどこだろう?
- ▶ 1時間半でどこに行ける?
- ▶ 費用はいくらかかる?
- ▶ 当日雨が降ったらどうしよう…。



旅行会社運営の **楽楽バス** にご相談ください!

お客様のご予算、ご希望の条件や不安な事などお伺い致します。果物狩りがしたい、形に残る物を作りたい、食事はバイキングがいい、アレルギー対応はしてくれるのかな? など、**何でもお尋ねください!**

年間バス稼働台数は『2500台』以上! 学校遠足やスポ少、学童保育所や地域の旅行、企業研修など、多くの貸切バス旅行を扱う旅行会社が運営しています。

- お見積りは無料で致します。●バス以外の昼食や体験施設、お弁当などの手配窓口が1つでOK!
- 当日現金を持ち歩かなくても済むので安心して楽しめます。(一部を除く)●保険代理業もしているため、旅行保険も加入できます。
- 行程や行き先などの疑問・不安は解消します。

Tourist 株式会社 ツーリスト中部
Chubu 愛知県知事登録旅行業第2-1133号

愛知県清須市助七 1-176 FAX 052-409-9130
[営業時間] 平日/9:30~18:00
[定休日] 土・日・祝日・GW・お盆・年末年始

お電話でのご相談も
お待ちしております

TEL.052-508-7388

一度ホームページをご覧ください
おすすめの行き先のご紹介など
たくさん掲載しています

楽楽バス

